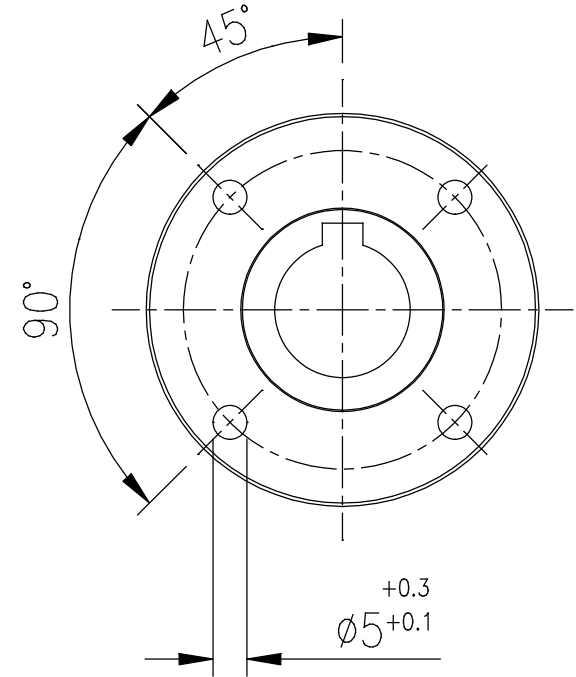
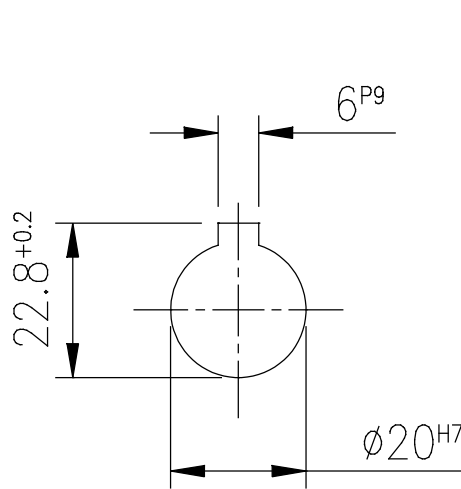


Gewindestift mit Innensechskant DIN 916
Allen set screw DIN 916



Allgemeintoleranzen für Längenmaße: general tolerances for length size:

>0,2 ..6	>6 ..30	>30 ..120	>120 ..400	>400 ..1000	>1000 ..2000	>2000 ..4000
±0.1	±0.2	±0.3	±0.5	±0.5	±1.2	±2.0

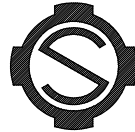
Allgemeintoleranzen für Rundungen, Fasen, Winkel, Form und Lage
general tolerances for radius, chamfer, angle, form and position
nach according ISO 2768-1+2 (DIN 7168) m/Klasse K m/class K

Achtung: Flanschlochkreisschnitt versetzt zur Hauptschnittebene
attention: selection of hole circle different to main section

Vertraulich: Alle Rechte vorbehalten, kopieren nur mit Genehmigung der Wilhelm Sass KG

confidential: copyright by Wilhelm Sass KG

XXXXXX-X= ID Markierung einschließlich aller Kunden ID Daten
(ID marking including all customers ID data)

 SASS	Gelenkwellenfabrik Wilhelm Sass KG		Maßstab Scale		--		
	Brookstrasse 14 22145 Stapelfeld Germany		Gewicht Weight		0,23kg		
Tel.: 040-7230506 Fax.: 040-7239161 www.w-sass.de verkauf@w-sass.de		Revi sion		Bezeichnung description		Datum date	
Benennung Name		0		Made		04.01.06	
Anschlussflansch nach DIN (ISO 7646) companion flange according DIN (ISO 7646)		bearbeitet revised		Overkott			
Artikelnummer Part Number		0400528		Zeichnungsnummer Drawing Number		A-040-01-058-020-030	
				Format Form		A4	